



Setting Up Your Monitor

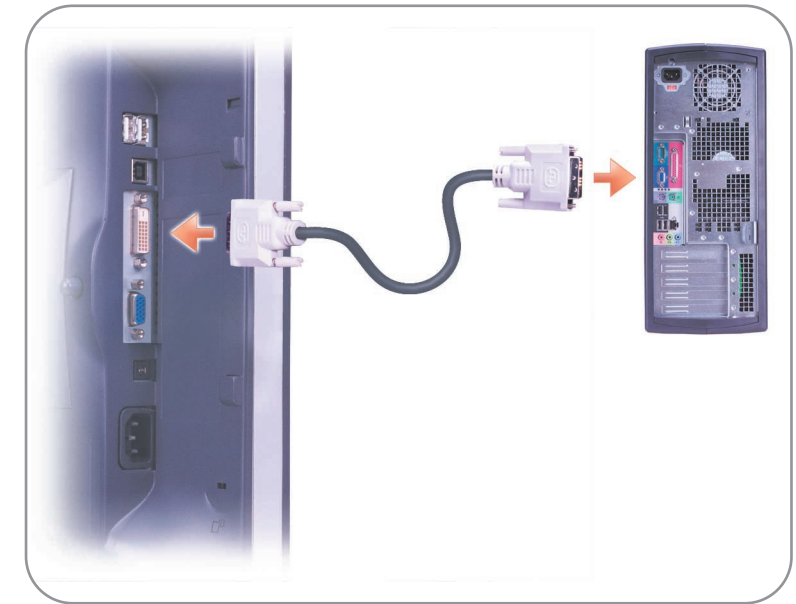
Paramétrer votre moniteur | Instalación del monitor | Configurar o monitor |
Inbetriebnahme des Monitors | Configurazione del monitor | Instalacja monitora

Dell™ 1901FP

www.dell.com | support.dell.com



or
ou
o
ou
oder
e
lub



Attach the LCD to the stand

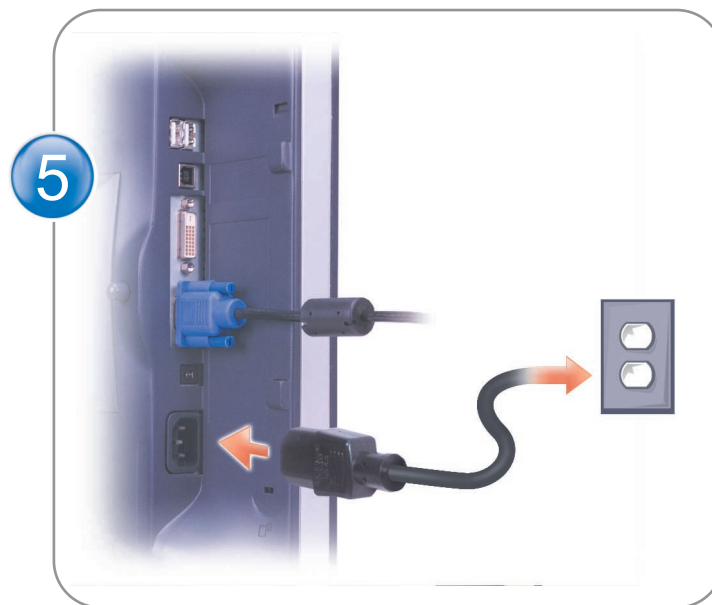
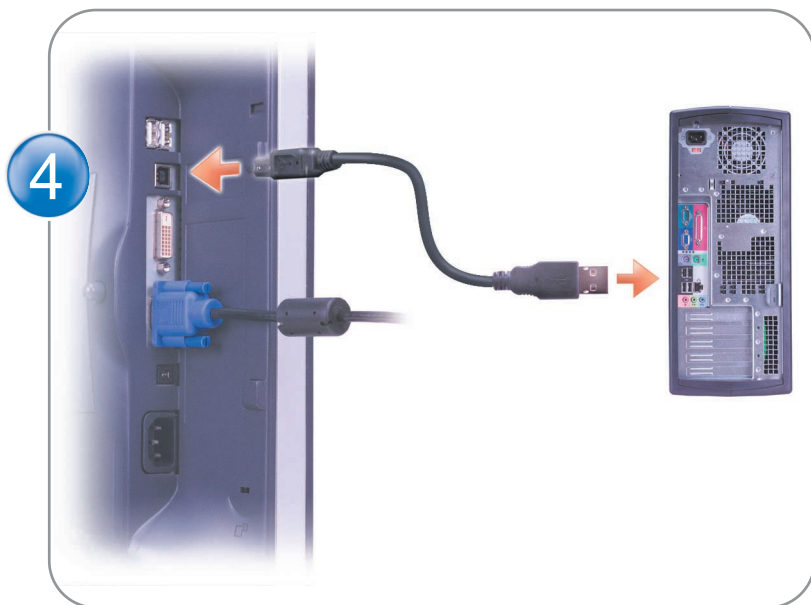
Fixez l'écran LCD au support
Acople la pantalla LCD al soporte
Ligue o LCD ao suporte
Befestigen Sie das LCD am Fuß.
Fissare lo schermo LCD al supporto
Przymocować monitor LCD do podstawy

Rotate the LCD

Faites pivoter l'écran LCD
Rote la pantalla LCD
Rode o LCD
Drehen Sie das LCD.
Ruotare lo schermo LCD
Obrócić monitor LCD

Connect either the blue video cable or white DVI cable to the computer. Do not use both cables on the same computer.

Connectez soit le câble vidéo bleu soit le câble DVI blanc à votre ordinateur. Ne pas utiliser les deux câbles sur le même ordinateur.
Conecte el cable de vídeo azul o el cable DVI blanco al equipo. No use los dos cables en el mismo equipo.
Ligue o cabo de vídeo azul ou o cabo DVI branco ao computador. Não utilize ambos os cabos no mesmo computador.
Schließen Sie entweder das blaue Videokabel oder das weiße DVI-Kabel an den Computer an. Verwenden Sie nicht beide Kabel am selben Computer.
Collegare il cavo video di colore blu oppure il cavo DVI di colore bianco al computer. Non utilizzare entrambi i cavi sullo stesso computer.
Podłączyć niebieski przewód wideo lub biały przewód DVI do komputera. Nie należy podłączać obu przewodów do tego samego komputera.



Connect the USB cable to the computer

Connectez le câble USB à votre ordinateur
Conecte el cable USB al equipo
Ligue o cabo USB ao computador
Schließen Sie das USB-Kabel an den Computer an.
Collegare il cavo USB al computer
Podłączyć przewód USB do komputera

Connect the power cable to an electrical outlet

Branchez le cordon d'alimentation à une prise de courant.
Conecte el cordón de suministro eléctrico a una toma de corriente eléctrica
Ligue o cabo de alimentação a uma tomada elétrica
Schließen Sie das Netzkabel an eine Netzsteckdose an.
Collegare il cavo dell'alimentazione a una presa elettrica
Podłączyć przewód zasilający do gniazdka elektrycznego

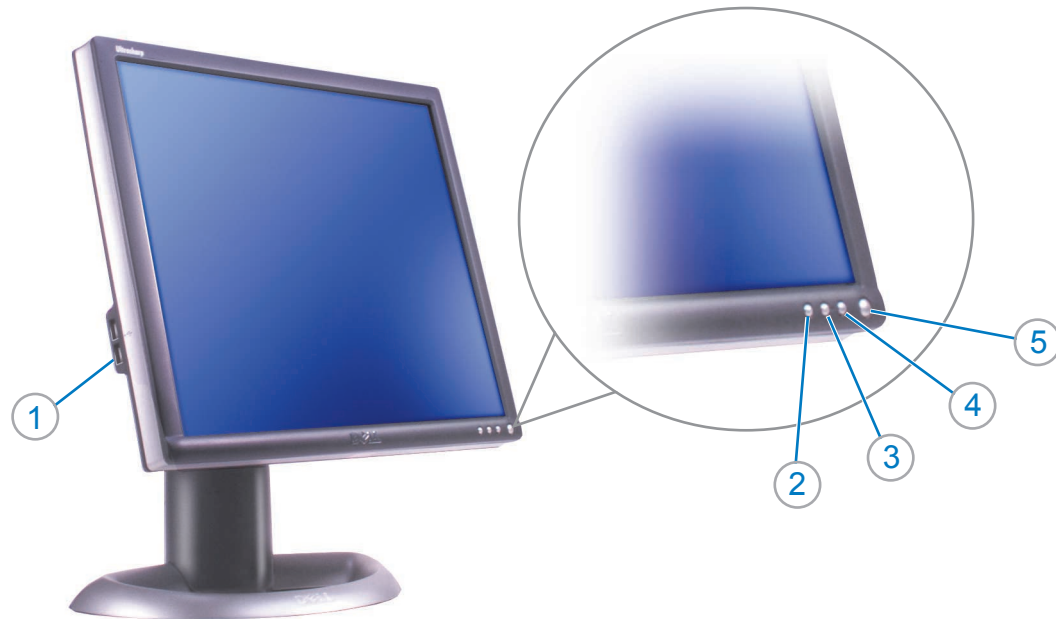
Turn on the monitor

Allumez votre moniteur
Encienda el monitor
Ligue o monitor
Schalten Sie den Monitor ein.
Accendere il monitor
Włączyć monitor

Adjust the monitor

Ajustez le moniteur
Ajuste el monitor
Ajuste o monitor
Stellen Sie den Monitor ein.
Regolare il monitor
Wyregulować monitor





1. USB connectors
2. OSD menu/select
3. input select/down
4. auto-adjust/up
5. power button
6. cable holder
7. stand lock release
8. kensington lock
9. Dell soundbar attachment
10. Dell soundbar power
11. LCD removal button

1. Ports USB
2. Menu OSD/Sélectionner
3. Sélectionner/Descendre
4. Réglage Auto/Monter
5. Alimentation
6. Support de câbles
7. Déverrouillage du support
8. Verrou Kensington
9. Support Soundbar Dell
10. Alimentation Soundbar Dell
11. Déverrouillage LCD

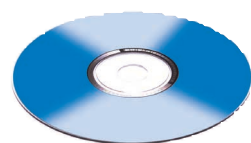
1. Conectores USB
2. Menú OSD/Selección
3. Selección de entrada/Abajo
4. Ajuste automático/Arriba
5. Botón Power (Alimentación)
6. Guía de cables
7. Liberación del bloqueo del soporte
8. Anclaje Kensington
9. Acople de la barra de sonido de Dell
10. Alimentación de la barra de sonido de Dell
11. Botón de extracción de la pantalla LCD

1. Conectores USB
2. menu OSD/seleccionar
3. seleccionar entrada/para baixo
4. ajuste automático/para cima
5. botão de alimentação
6. suporte de cabos
7. patilha de bloqueio do suporte
8. mecanismo de fixação kensington
9. ligação da soundbar da Dell
10. alimentação da soundbar da Dell
11. botão de remoção do LCD

1. USB-Anschlüsse
2. OSD-Menü/Auswählen
3. Auswahl Eingang/abwärts
4. Automat. Anpassung/aufwärts
5. Netzschalter
6. Kabelhalter
7. Fußentriegelung
8. Kensington-Schloss
9. Dell Soundbar Anschluss
10. Dell Soundbar Stromversorgung
11. Taste LCD beenden

1. Connettori USB
2. Menu OSD/selezione
3. Selezione ingresso/giù
4. Regolazione automatica/su
5. Pulsante dell'alimentazione
6. Portacavi
7. Sblocco del supporto
8. Blocco Kensington
9. Fissaggio Dell Soundbar
10. Alimentazione Dell Soundbar
11. Pulsante rimozione schermo LCD

1. Złącza USB
2. Menu OSD/wybór
3. Zatwierdzenie wyboru/dół
4. Regulacja automatyczna/góra
5. Przycisk zasilania
6. Uchwyt przewodu
7. Zwolnienie blokady podstawy
8. Blokada Kensington
9. Przystawka Soundbar firmy Dell
10. Zasilanie Soundbar firmy Dell
11. Qrzcisk demontażu LCD



NOTE: Detailed user information is included on the CD.

Remarque: Vous trouverez des informations détaillées sur le CD-Rom.
 NOTA: en el CD se incluyen más detalles para el usuario.
 NOTA: Informações detalhadas para o utilizador estão incluídas no CD.
 HINWEIS: Ausführliche Informationen sind auf der CD enthalten.
 NOTA: il CD contiene informazioni più dettagliate per l'utente.
 UWAGA: Szczegółowe informacje znajdują się na płycie CD.